

DELÅRSRAPPORT 1. HALVÅR 2011

Brødrene Hartmann A/S, 25. august

Michael Rohde Pedersen, CEO

Claus Frees Sørensen, CFO



- Hovedpunkter 1. halvår 2011
- Regnskab 1. halvår 2011
- Forventninger til 2011
- Spørgsmål



Positiv udvikling i 1. halvår 2011

- Hartmann opnåede en omsætning på 727 mio. kr. i 1. halvår 2011 (2010: 706 mio. kr.) og et driftsresultat* på 57 mio. kr. (2010: 31 mio. kr.) svarende til en overskudsgrad* på 7,8% (2010: 4,3%)
- I 2. kvartal 2011 var omsætningen 352 mio. kr. (2010: 326 mio. kr.) og driftsresultatet 21 mio. kr. (2010: -7 mio. kr.) svarende til en overskudsgrad på 6,1% (2010: -2,0%)
- Udviklingen skyldes primært et øget salg af ægemballage samt positive effekter af allerede gennemførte driftsforbedringer og omkostningsreduktioner
- Forventningerne til 2011 fastholdes



* I denne præsentation refererer driftsresultat til resultat af primær drift før særlige poster og overskudsgrad til overskudsgrad før særlige poster, med mindre andet er anført.

En stærkere organisation

- **One Company**
 - Funktionsopdelt organisation indført
 - Reorganisering af salg og marketing samt produktion og udvikling
 - Øget videndeling på tværs af organisationen
- **Operational Excellence**
 - Sikring af højt og ensartet kvalitetsniveau
 - Optimering og standardisering af driften
 - Bedre udnyttelse af ressourcer
- **Stærke kompetencer**
 - Ansættelse af nøglemedarbejdere med stærke faglige kompetencer
 - Intern opgaveløsning sikrer forankring af ekspertviden

Competitive edge

- **One Company**
 - En virksomhedskultur
 - Øget handlekraft
 - Realisering af stordriftsfordele
- **Operational Excellence**
 - Forbedret kvalitet
 - Optimering af produktion
 - Central planlægning
- **Stærke kompetencer**
 - Produktion, marketing og salg
 - Forankring af kompetencer

Driving growth

- **Konsolidering i modne markeder**
 - Effektiv produktion, stærke kundeforhold og høj kvalitet
 - Vækstpotentiale i højværdi-segmentet
- **Fokus på europæiske vækstmarkeder**
 - Sydlige og østlige Europa
 - Eksisterende og ny kapacitet
- **Stærk markedsposition i Nordamerika**
 - Betydeligt vækstpotentiale
 - Øget produktionskapacitet

FORTSAT STIGENDE RÅVAREPRISER

Højere omkostninger til råvarer

- Faldende udbud af returpapir
 - Fra papir- til onlineannoncer
- Stigende efterspørgsel efter returpapir
 - Efterspørgsel fra Asien
 - Andre industrier
- Substitution til andre papirtyper
- Priserne på papir afspejles i det tyske BvSE-indeks
- Stigningen i råvarepriser og transportomkostninger bidrog som forventet negativt med 20 mio. kr. til resultatet i 1. halvår 2011

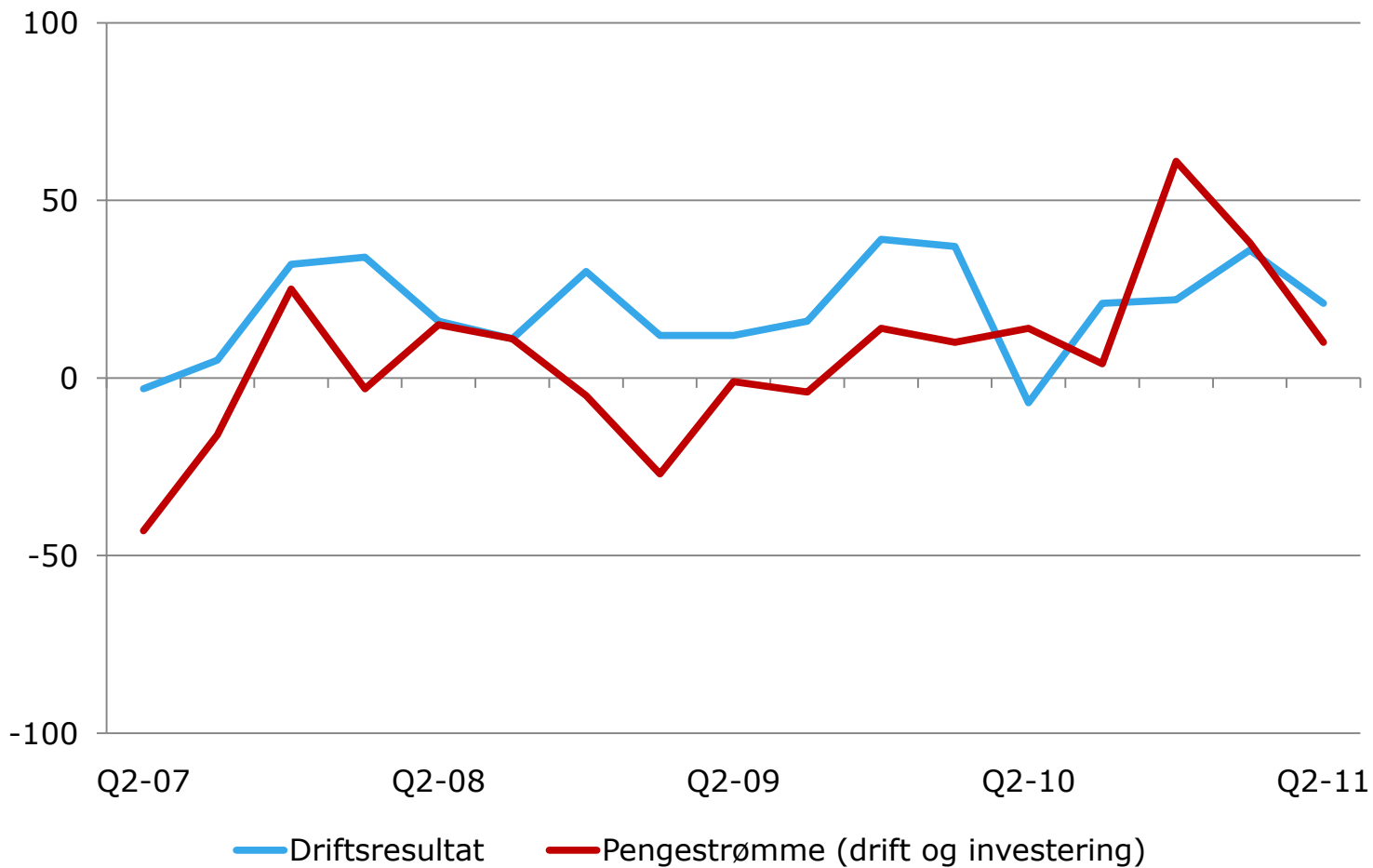


HOVED- OG NØGLETAL

Q2 2011	Q2 2010	Mio. kr.	H1 2011	H1 2010	Ændring (%)
352	326	Omsætning	727	706	3
300	271	- Europa	622	599	4
52	54	- Nordamerika	104	107	(3)
21	(7)	Driftsresultat	57	31	84
26	3	- Europa	65	47	38
4	2	- Nordamerika	8	5	60
(1)	(2)	Finansielle poster	(9)	(9)	0
16	(6)	Resultat	37	16	131
(40)	(2)	Pengestrømme i alt	(8)	3	-
-	-	Investeret kapital	727	769	(5)
6,1	(2,0)	Overskudsgrad, %	7,8	4,3	-
-	-	ROIC, % (12 mdr.)	13,3	10,5	-

DRIFTSRESULTAT OG PENGESTRØMME – STABIL UDVIKLING

Mio. kr.



Pengestrømme påvirket af lånoptagelse

Q2 2011	Q2 2010	Mio. kr.	H1 2011	H1 2010	2010
13	26	Driftsaktivitet	57	46	144
(4)	(12)	Investeringsaktivitet	(9)	(21)	(55)
(49)	(16)	Finansieringsaktivitet	(55)	(22)	(32)
(40)	(2)	Pengestrømme i alt	(8)	3	58

- Pengestrømme fra driftsaktivitet er positivt påvirket af det forbedrede driftsresultat og negativt påvirket af en ændring i driftskapitalen som følge af udviklingen i tilgodehavender fra salg, leverandørgæld og anden gæld
- Det lave investeringsniveau skyldes, at en række projekter er udskudt til 2. halvår 2011
- Pengestrømme til finansieringsaktivitet er påvirket af udbetaling af udbytte til Hartmanns aktionærer samt indfrielse af eksisterende langfristede lån og optagelse af et nyt lån

BALANCE

Fortsat styrkelse af balancen i 1. halvår 2011

Mio. kr.	30.06.11	31.12.10	30.06.10
Aktiver	1.140	1.225	1.207
Investeret kapital (IC)	727	733	769
Nettoarbejdskapital (NWC)	150	128	145
Rentebærende gæld (netto)	240	275	346
Egenkapital	574	549	517
Afkast af investeret kapital, % (ROIC, 12 mdr.)	13,3	9,6	10,5
Egenkapitalandel, %	50,3	44,8	42,8
Gearing, %	41,8	50,0	66,8

EUROPA – UDVIKLINGEN I 1. HALVÅR 2011

Stærkt resultat i Europa

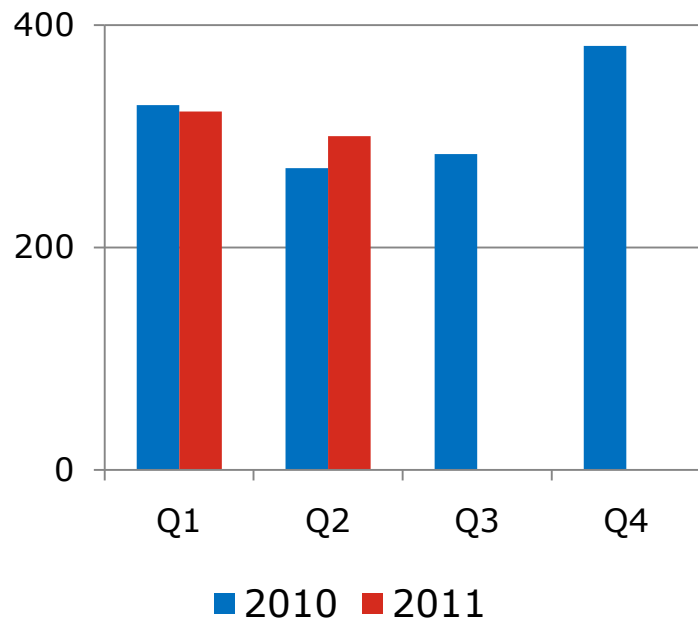
Q2 2011	Q2 2010	Mio. kr.	H1 2011	H1 2010	2010
300	271	Omsætning	622	599	1.265
26	3	Driftsresultat	65	47	110
8,6	1,0	Overskudsgrad,%	10,4	7,8	8,7
-	-	Investeret kapital	609	590	599
-	-	ROIC, % (12 mdr.)	21,3	19,2	17,1

- Højere omsætning som følge af et øget salg af ægemballage og en stigning i den øvrige omsætning
- Forbedringen af driftsresultatet skyldes primært en positiv samlet effekt af gennemførte driftsforbedringer, omkostningsreduktioner og det øgede salg af ægemballage

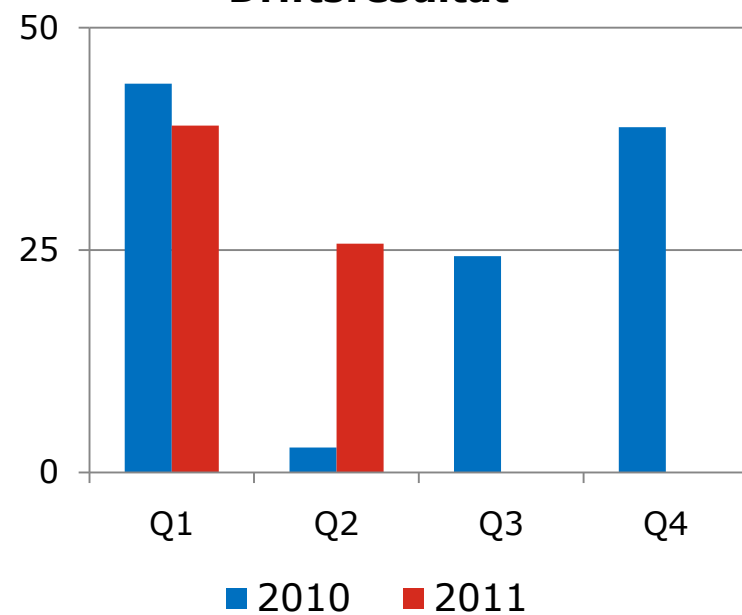
Mio. kr.	
Driftsresultat H1 2010	47
Valutakurseffekt	7
Drift, volumen og produkt-/prismiks	28
Effekt af udsving i råvarepriser og transportomkostninger	(17)
Driftsresultat H1 2011	65

EUROPA – OMSÆTNING OG DRIFTSRESULTAT

Omsætning



Driftsresultat



NORDAMERIKA – UDVIKLINGEN I 1. HALVÅR 2011

Fortsat positiv udvikling i Nordamerika

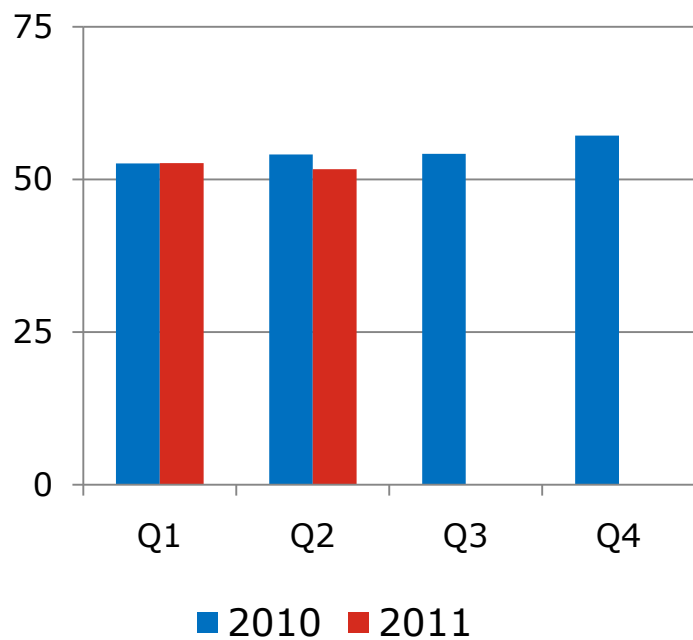
Q2 2011	Q2 2010	Mio. kr.	H1 2011	H1 2010	2010
52	54	Omsætning	104	107	218
4	2	Driftsresultat	8	5	1
6,8	4,5	Overskudsgrad,%	7,2	4,5	0,5
-	-	Investeret kapital	122	164	127
-	-	ROIC, % (12 mdr.)	2,6	0,6	0,8

- Omsætningen var positivt påvirket af øget salg og en højere andel af højværdiprodukter, mens valutakursudviklingen og højere råvarepriser havde en negativ effekt
- Den højere andel af højværdiprodukter samt effekten af effektiviseringstiltag bidrog positivt til driftsresultatet

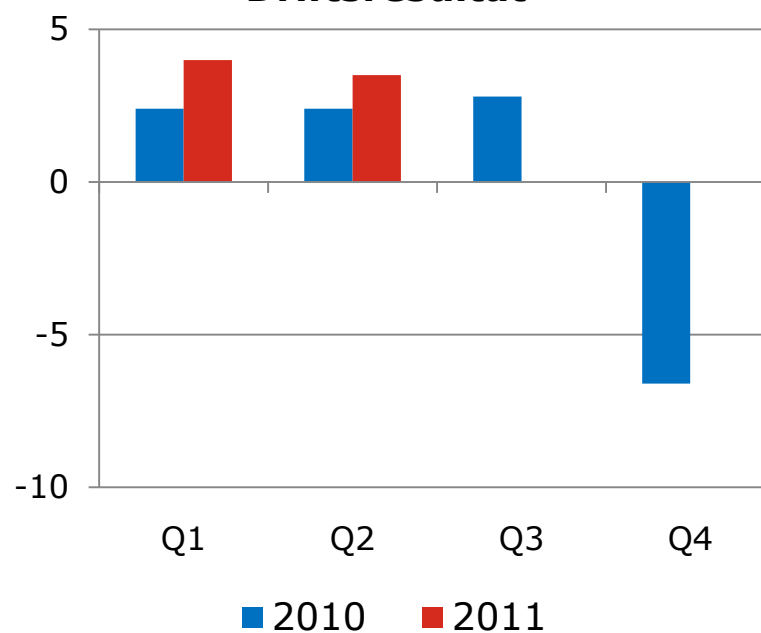
Mio. kr.	
Driftsresultat H1 2010	5
Valutakurseffekt	(5)
Drift, volumen og produkt-/prismiks	11
Effekt af udsving i råvarepriser og transportomkostninger	(3)
Driftsresultat H1 2011	8

NORDAMERIKA – OMSÆTNING OG DRIFTSRESULTAT

Omsætning



Driftsresultat



FORVENTNINGER TIL 2011

Hartmann fastholder forventningerne til 2011

%	2011	Mellemlangt sigt
Vækst i omsætning	0-2	4-7
Overskudsgrad	~7-8,5	~7-10
ROIC	>15	>15

- Driftsresultatet for 2011 forventes fortsat at udgøre 105-125 mio. kr.
 - Effekten af de gennemførte driftsforbedringer og omkostningsreduktioner vil fortsat påvirke resultatet i 2. halvår 2011
 - Råvarepriser og transportomkostninger forventes fortsat at ligge på et højt niveau
- Hartmann vil sikre aktionærerne et attraktivt afkast (ROIC >15%), og overskydende kapital skal som udgangspunkt udbetales, så egenkapitalandelen udgør i niveauet 45%

SPØRGSMÅL



KONTAKT

Brødrene Hartmann A/S

Ørnegårdsvej 18

DK-2820 Gentofte

Tlf.: (+45) 45 97 00 00

www.hartmann-packaging.com



Michael Rohde
Pedersen, CEO



Claus Frees
Sørensen, CFO

